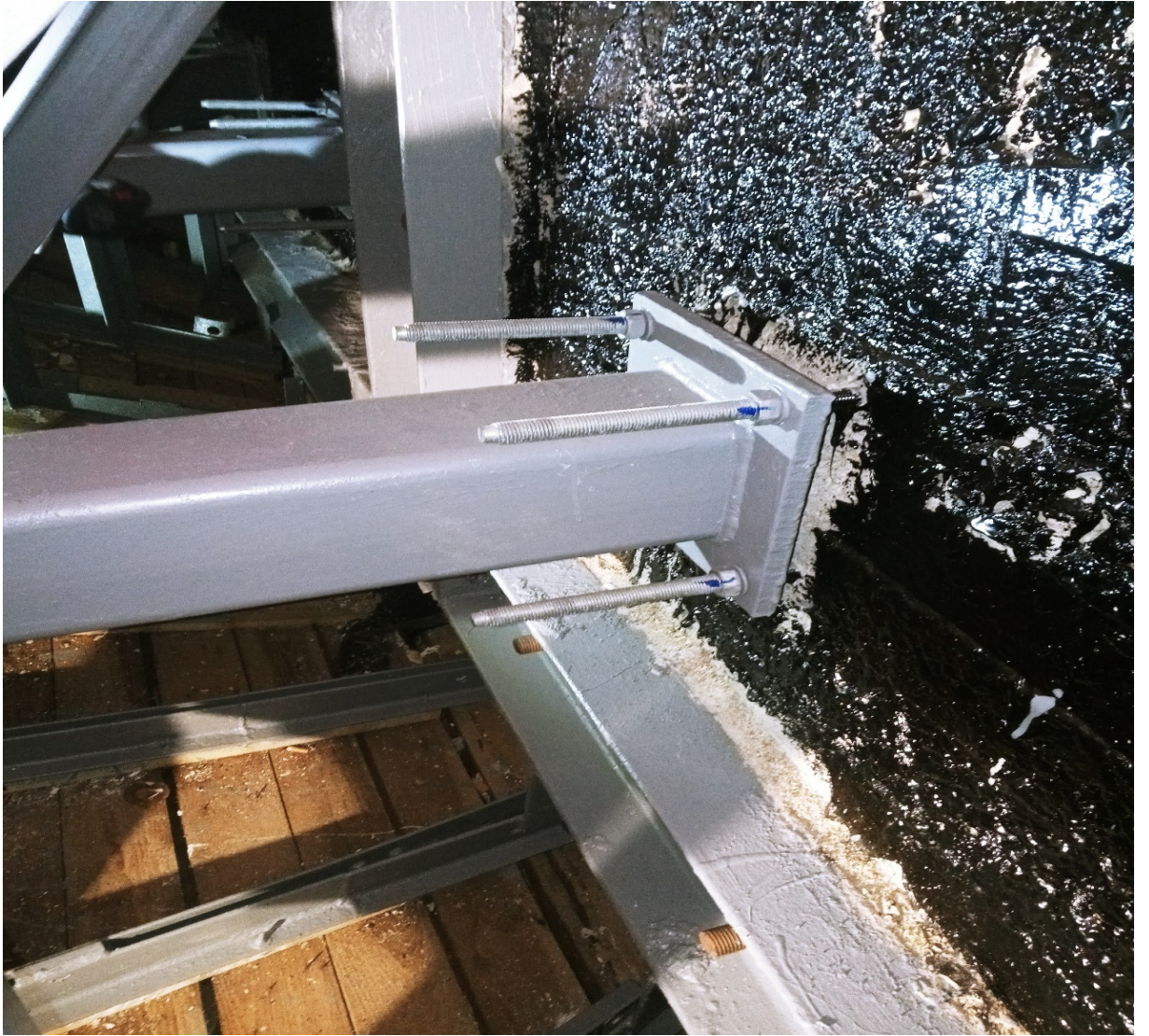


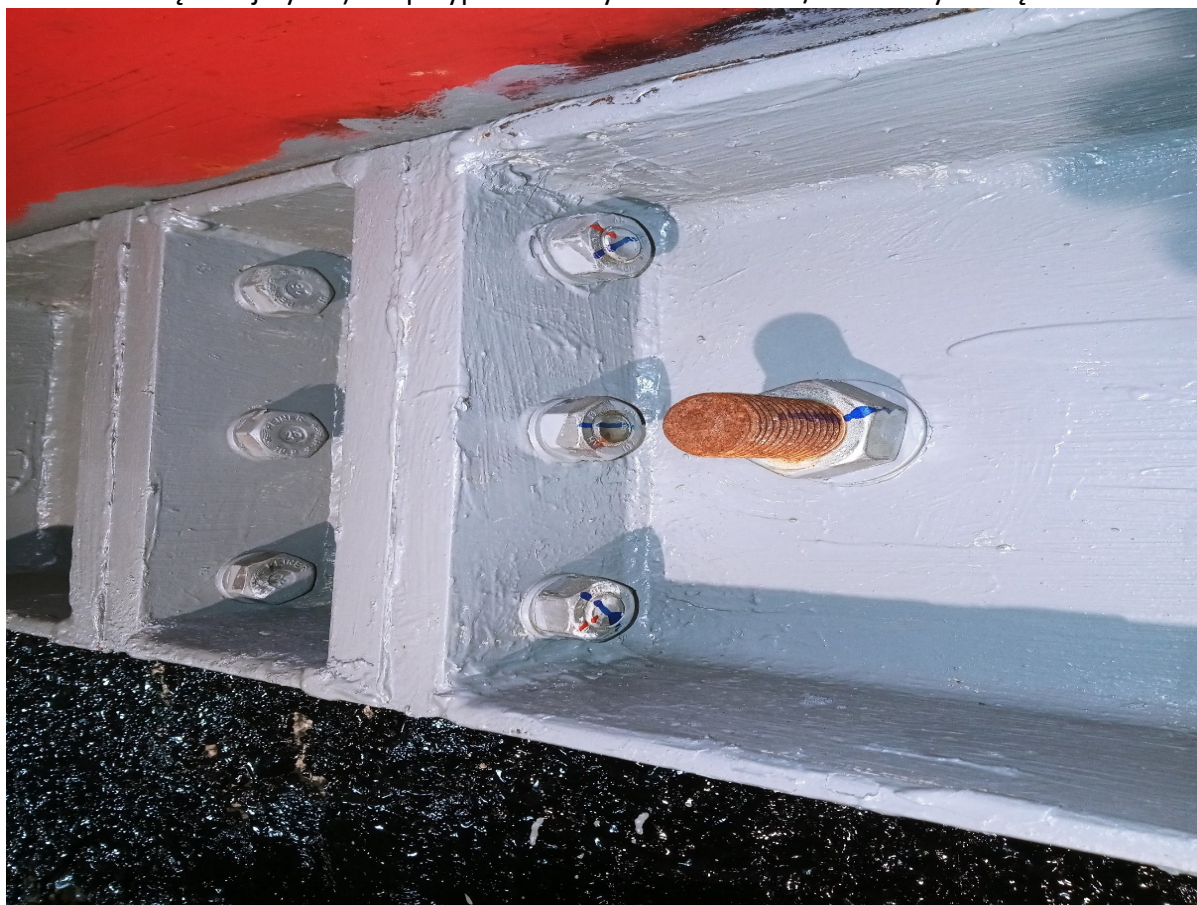
ZALECENIA DODATKOWE

uzupełnienie przestrzeni między (na styku blacha mocująca wieniec do muru klatki schodowej od strony zewnętrznej) materiałem np. typu PCC

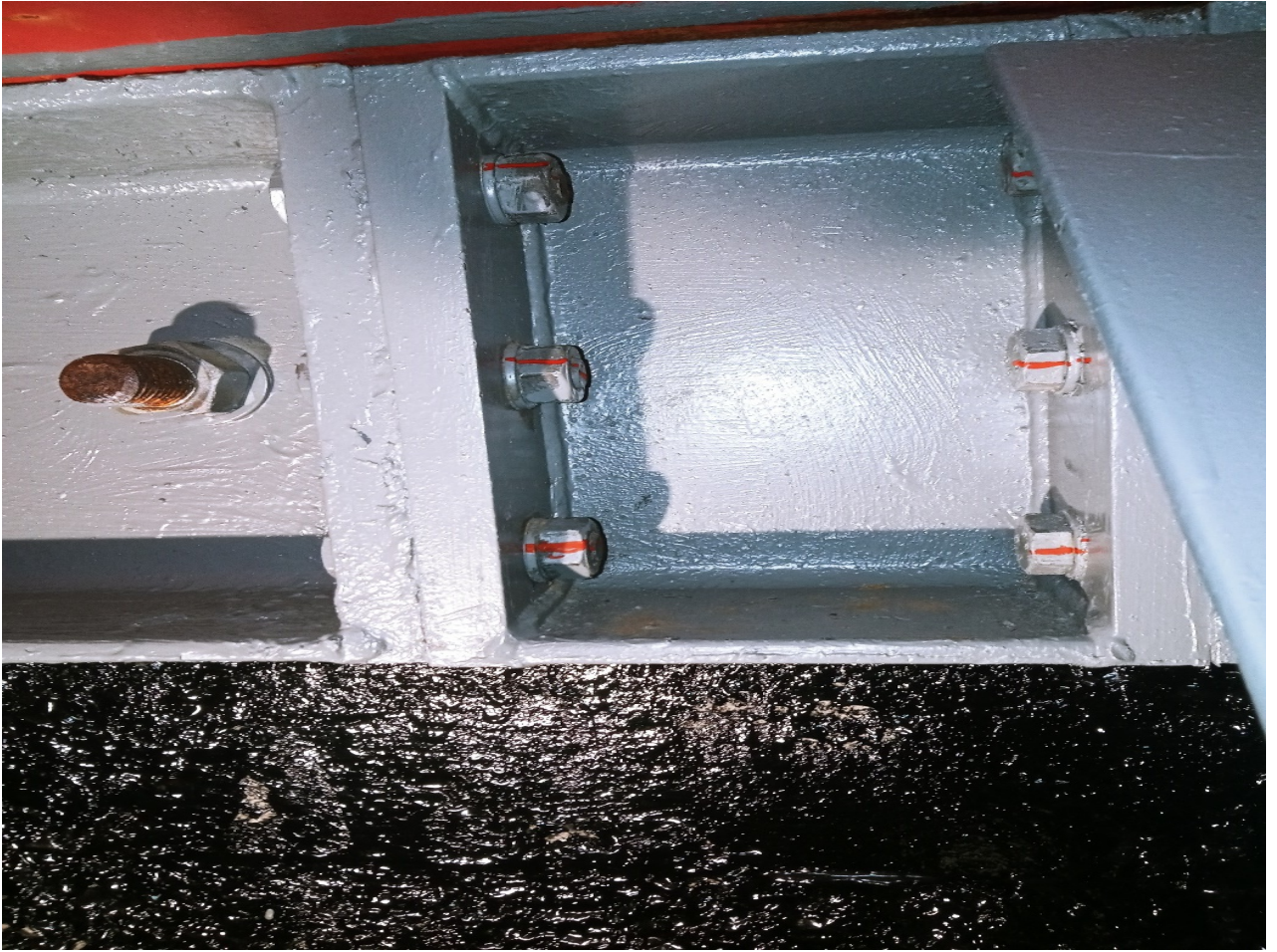




monitorowanie dokręcenia śrub M20 (tyczy się łączników wieńców od strony zewnętrznej dysku) dla przypadków zbyt krótkich śrub/lub ich wymianę









oczyszczenie z nalotu/zacieków rdzawych konstrukcji wsporczych kratowych dysku
oraz zabezpieczenie antykorozyjne (spowodowane jest to nieszczelnością w górnej
części dysku)







uszczelnienie prześwitów na powierzchniach pionowych opierzenia dysku (blacha)



